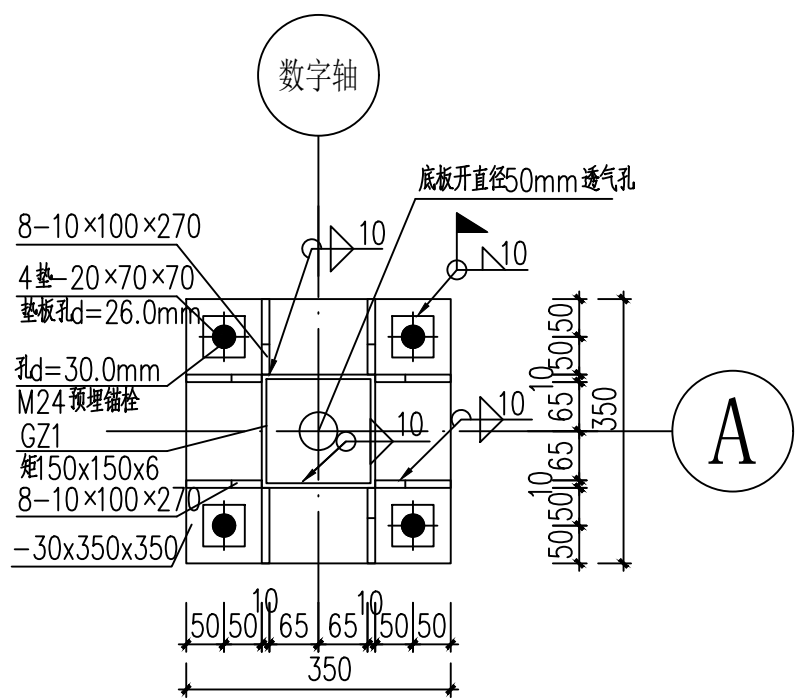
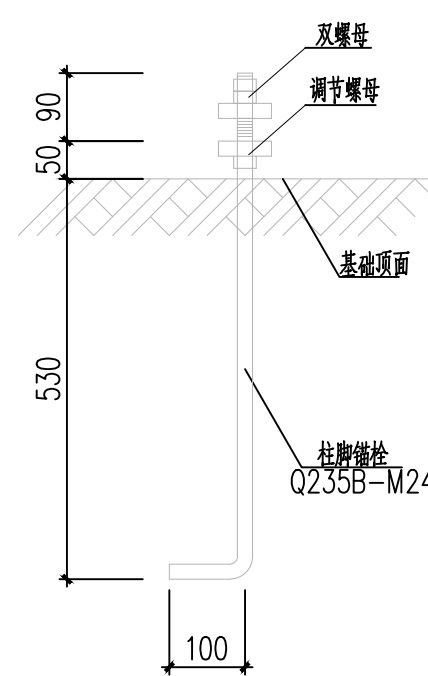


独基剖面图A-A 1:10



钢柱柱脚节点大详 1:10



M24锚栓 材质Q235B 1:10

基础附注:

- 本工程±0.000米相当于绝对标高详建施。
- 由于本工程暂无地堪报告,目前按照地基承载力特征值 $f_{ak}=100\text{KPa}$ 计算,基础置于老土层上。施工前应开挖至持力层时,应委托地堪单位与设计院共同对地堪情况进行书面确认后方可进行基础施工。本施工完成后按现行相关规范及规程进行工程质量检验和验收。
- 基础的埋置深度根据现场实际开挖确定,同时保证不小于-1.000,现场开挖时注意持力层的选择,同时现场应及时给设计单位反馈现场开挖情况。
- 基础混凝土强度等级为C30,垫层混凝土强度等级为C20,基础受力钢筋混凝土保护层厚度为40mm。
- 当基础挖至设计标高后,若未到持力层,则必须挖至持力层。基础基底标高变化时,基础基底45°放坡处的地基土必须是原状土,对受扰动土应该清除,并用C20素混凝土换填至基础底。
- 基础中,柱插筋的数量、大小见详图,应仔细核对,校正固定,验收合格后方可浇筑砼。
- 柱的定位除注明外均与轴线居中布置,未定位独立基础形心与柱形心重合。
- 本基础图采用平法绘制,施工时应配合图集《混凝土结构施工图平面整体表示方法制图规则和构造详图》(16G101-3)施工。
- 独立基础受力钢筋长方向放于下排,短方向放于上排。
- 采取机械开挖时,应保护坑底土不受扰动,基础基底设计标高以上保留300mm厚原土层采用人工挖除。
- 当基础挖至持力层后,施工单位应会同勘察,设计,监理,质检等单位验槽,合格后及时打垫层封闭,防止水浸和暴晒。
- 本工程基坑施工时应注意及时清底,封底和清壁,做好护坡,降水工作及适当槽壁支护措施,应尽量避免采取大开挖方式,以减少土层回填量。
- 基础施工完毕验收合格后基坑应立即分层回填夯实,压实系数 ≥ 0.94 ,回填土不得采用淤泥,耕植土,膨胀土,生活垃圾。回填施工应均匀对称进行,并严格按照现行验收规范执行。
- 本工程基坑施工前应对距建筑较近处的边坡进行支护,以确保施工安全和施工顺利进行,边坡支护应由有相应设计施工资质的单位承担。
- 梁施工配合《16G101-1》图集按三级抗震等级施工。
- 梁 $h_w \geq 450\text{mm}$ 时,按照下表在梁的两个侧面配置构造腰筋(表中腰筋为梁一侧的数量);
- 当梁设置有抗扭腰筋且满足腰筋构造时,可不需再配置构造腰筋;
- 未定位的梁均居轴线中或梁边平柱边。
- 其他未注明事项宜按国家规范规程执行。
- 本方案适用于好土条件状况下施工。

柱脚附注:

- 预埋锚栓位置和标高应符合《钢结构工程施工质量验收规范》GB50205-2001的要求。在钢结构施工单位验收锚栓位置和尺寸后,用测量仪测量锚栓标高,以调整水平用螺母标高为柱底板标高,调好后用12%膨胀剂C35细石混凝土浇筑抹平。
- 预埋锚栓允许偏差:±5mm,高差0~+20mm,预埋时须使用定位模板。
- 锚栓构件材质:Q235B,锚栓加工螺纹长度允许误差0~+20mm。
- 钢结构安装前混凝土构件应符合下列规定:
 - 钢柱下部混凝土强度达到设计要求的70%。
 - 基础的轴线标志和标高基准点准确、齐全。
- 柱子安装校正完毕后,将锚栓垫板与底板焊牢,焊缝尺寸mm为:
- 锚栓采用双螺母,安装完毕后螺母与垫板进行点焊。
- 地脚螺栓安装一般要求:
 - 图中所注尺寸除标高以米为单位,其余均以毫米为单位。
 - 锚栓材质应符合国家标准《碳素结构钢》GB700-2006的规定。
- 在浇筑钢柱脚混凝土前,施工单位应严格检查锚栓的数量、位置等内容,确认无误后方可浇筑混凝土。
- 图中所示混凝土构件详见主体结构图。



中大设计集团有限公司
ZHONGDA DESIGN GROUP CO.,LTD.
设计证书编号(乙级):A261130053
地址:陕西省西安市高新区唐延南路8号
电话:029-81124625 邮编:710000

出图专用章
OFFICIAL STAMP

注册执业章
REGISTERED WORKING STAMP

建设单位 CLIENT
乳源瑶族自治县市政管理中心

项目名称 PROJECT NAME
乳源瑶族自治县解放南片区老旧小区改造项目

子项名称 ITEM NAME

图名 DRAWING NAME

大样图5

项目负责人 PROJECT MANAGER	白瑞	白瑞
专业负责人 DIVISION CHIEF	白瑞	白瑞
审核人 REVIEWED BY	李善谋	李善谋
审定人 APPROVED BY	郭玉峰	郭玉峰
校对人 CHECKED BY	顾顺钦	顾顺钦
设计人 DESIGNED	徐海燕	徐海燕
制图人 DRAWN	徐海燕	徐海燕

工程编号 JOB NO. 25-C3700025

阶段 STATUS	施工图	专业 DISCI.	景观
日期 DATE	2025.08	图号 DR. NO.	JGDY-05

版权所有,不得复制、套用。
ALL RIGHTS RESERVED.DONT COPIED.REPRODUCED.

说明:1、本设计主要控制电瓶车遮阳棚的尺寸,具体制作由专业公司深化完成。